

## Sozialstationen im Zentralraum

### Gföhl

M 0676 83 844 652 | bup.gfoehl@caritas-stpoelten.at

### Wienerwald West

M 0676 83 844 651 | bup.wienerwald-west@caritas-stpoelten.at

### Krems Stadt/Land

M 0676 83 844 203 | bup.krems@caritas-stpoelten.at

### Lichtenau

M 0676 83 844 243 | bup.lichtenau@caritas-stpoelten.at

### Spitz

M 0676 83 844 209 | bup.spitz@caritas-stpoelten.at

## Sozialstationen im Mostviertel West

### Amstetten-Ostarrichi

M 0676 83 844 219 | bup.amstetten-ostarrichi@caritas-stpoelten.at

### NÖ-West (Haag)

M 0676 83 844 205 | bup.noewest@caritas-stpoelten.at

### Sankt Valentin

M 0676 83 844 239 | bup.sankt-valentin@caritas-stpoelten.at

### Urtal (St. Peter)

M 0676 83 844 223 | bup.urltal@caritas-stpoelten.at

### Waidhofen/Ybbs-Zell

M 0676 83 844 622 | bup.waidhofen-ybbs-zell@caritas-stpoelten.at

## Sozialstationen im Mostviertel Ost

### Alpenvorland (St. Leonhard/Forst)

M 0676 83 844 213 | bup.alpenvorland@caritas-stpoelten.at

### Erlaufal (Wieselburg)

M 0676 83 844 204 | bup.erlaufal@caritas-stpoelten.at

### Kleines Erlaufal (Reinsberg)

M 0676 83 844 244 | bup.kleines-erlaufal@caritas-stpoelten.at

### Mank

M 0676 83 844 234 | bup.mank@caritas-stpoelten.at

### Pöchlarn

M 0676 83 844 215 | bup.poechlarn@caritas-stpoelten.at

## Sozialstationen im Waldviertel

### Allentsteig – Schwarzenau

M 0676 83 844 211 | bup.schwarzenau@caritas-stpoelten.at

### Dobersberg

M 0676 83 844 225 | bup.dobersberg@caritas-stpoelten.at

### Grafenschlag

M 0676 83 844 7341 | bup.grafenschlag@caritas-stpoelten.at

### Groß Gerungs

M 0676 83 844 221 | bup.gerungs@caritas-stpoelten.at

### Groß-Siegharts

M 0676 83 844 218 | bup.siegharts@caritas-stpoelten.at

### St. Pölten Pottenbrunn

M 0676 83 844 232 | bup.pottenbrunn@caritas-stpoelten.at

### St. Pölten Stadt/Land

M 0676 83 844 202 | bup.stpoelten@caritas-stpoelten.at

### St. Pölten Süd

M 0676 83 844 224 | bup.stpoelten-sued@caritas-stpoelten.at

### Regionalleitung

Mag. Elena-Daniela Steinmaßl, MSc M 0676 83 844 606

### Pflegeleitung

DGKP Elisabeth Hirnschall M 0676 83 844 605

### Waidhofen/Ybbs

M 0676 83 844 240 | bup.waidhofen-ybbs@caritas-stpoelten.at

### Ybbsfeld (St. Martin)

M 0676 83 844 217 | bup.ybbsfeld@caritas-stpoelten.at

### Ybbstal (Kematen/Y.)

M 0676 83 844 229 | bup.ybbstal@caritas-stpoelten.at

### Regionalleitung

Mag. Markus Lurger M 0676 83 844 611

### Pflegeleitung

DGKP Birgit Rass M 0676 83 844 604

### Purgstall

M 0676 83 844 233 | bup.purgstall@caritas-stpoelten.at

### Scheibbs

M 0676 83 844 228 | bup.scheibbs@caritas-stpoelten.at

### Ybbsitz

M 0676 83 844 237 | bup.ybbsitz@caritas-stpoelten.at

### Regionalleitung

Mag. Manfred Mandl M 0676 83 844 601

### Pflegeleitung

DPGKP Andrea Reiter M 0676 83 844 614

### Raabs-Karlstein

M 0676 83 844 214 | bup.raabs@caritas-stpoelten.at

### Schweiggers-Kirchberg am Walde

M 0676 83 844 222 | bup.schweiggers@caritas-stpoelten.at

### Waidhofen/Thaya

M 0676 83 844 206 | bup.waidhofen-thaya@caritas-stpoelten.at

### Zwettl

M 0676 83 844 208 | bup.zwettl@caritas-stpoelten.at

### Regionalleitung

Erwin Silberbauer M 0676 83 844 602

### Pflegeleitung

DGKP Kornelia Salzer M 0676 83 844 645

## Zusätzliche Angebote

### 24-Stunden-Betreuung

T 0810 24 25 80 | office@caritas-rundumbetret.at

### Mobile Ergo- und Physiotherapie

M 0676 83 844 668 | barbara.seiberl-stark@caritas-stpoelten.at

### Kompetenzstelle Demenz

M 0676 83 844 609 | claudia.rathmanner@caritas-stpoelten.at

### Mobiler Hospizdienst

M 0676 83 844 644 | hospiz@caritas-stpoelten.at

### Kompetenzstelle Trauer

M 0676 83 844 7373 | trauer-info@caritas-stpoelten.at

### Notruftelefon

M 0676 83 844 230 | notruftelefon@caritas-stpoelten.at

### Essen auf Rädern

M 0676 83 844 216

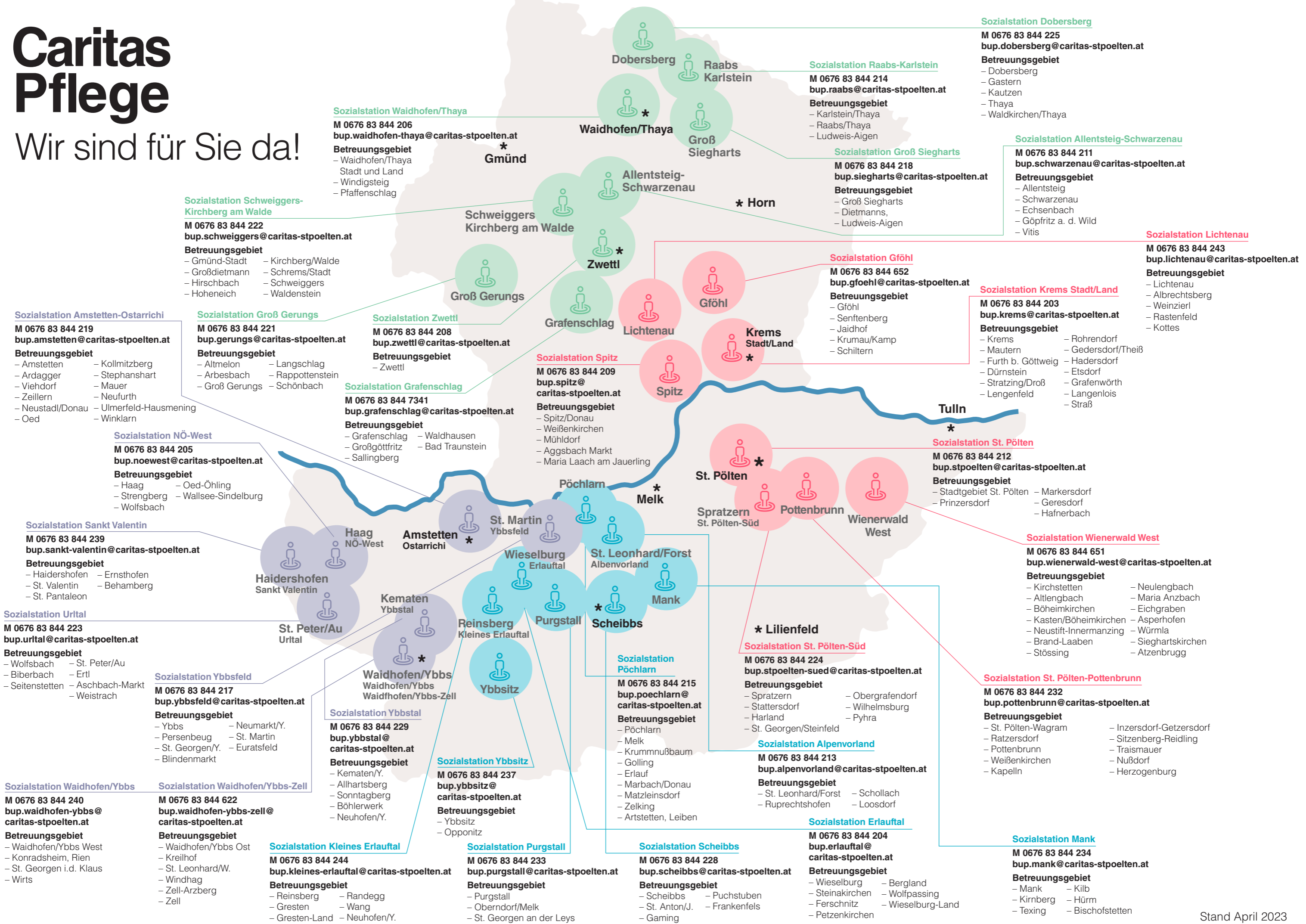
# Caritas Pflege



Gut betreut zu Hause leben.  
Wir helfen gerne.

# Caritas Pflege

Wir sind für Sie da!



**Sozialstation Amstetten-Ostarrichi**  
**M 0676 83 844 219**  
**bup.amstetten@caritas-stpoelten.at**  
**Betreuungsgebiet**  
 – Amstetten – Kollmitzberg  
 – Ardagger – Stephanshart  
 – Viehdorf – Mauer  
 – Zeillern – Neufurth  
 – Neustadt/Donau – Ulmerfeld-Hausmening  
 – Oed – Winklarn

**Sozialstation NÖ-West**  
**M 0676 83 844 205**  
**bup.noewest@caritas-stpoelten.at**  
**Betreuungsgebiet**  
 – Haag – Oed-Öhling  
 – Strengberg – Wallsee-Sindelburg  
 – Wolfsbach

**Sozialstation Sankt Valentin**  
**M 0676 83 844 239**  
**bup.sankt-valentin@caritas-stpoelten.at**  
**Betreuungsgebiet**  
 – Haidershofen – Ernsthofen  
 – St. Valentin – Behamberg  
 – St. Pantaleon

**Sozialstation Urtal**  
**M 0676 83 844 223**  
**bup.urltal@caritas-stpoelten.at**  
**Betreuungsgebiet**  
 – Wolfsbach – St. Peter/Au  
 – Biberbach – Ertl  
 – Seitenstetten – Aschbach-Markt  
 – Weistrach

**Sozialstation Waidhofen/Ybbs**  
**M 0676 83 844 240**  
**bup.waidhofen-ybbs@caritas-stpoelten.at**  
**Betreuungsgebiet**  
 – Waidhofen/Ybbs West  
 – Konradshofen, Rien  
 – St. Georgen i.d. Klaus  
 – Wirts

**Sozialstation Ybbsfeld**  
**M 0676 83 844 217**  
**bup.ybbsfeld@caritas-stpoelten.at**  
**Betreuungsgebiet**  
 – Ybbs – Neumarkt/Y.  
 – Persenbeug – St. Martin  
 – St. Georgen/Y. – Euratsfeld  
 – Blindenmarkt

**Sozialstation Waidhofen/Ybbs-Zell**  
**M 0676 83 844 622**  
**bup.waidhofen-ybbs-zell@caritas-stpoelten.at**  
**Betreuungsgebiet**  
 – Waidhofen/Ybbs Ost  
 – Kreilhof  
 – St. Leonhard/W.  
 – Windhag  
 – Zell-Arzberg  
 – Zell

**Sozialstation Waidhofen/Thaya**  
**M 0676 83 844 206**  
**bup.waidhofen-thaya@caritas-stpoelten.at**  
**Betreuungsgebiet**  
 – Waidhofen/Thaya  
 – Stadt und Land  
 – Windigsteig  
 – Pfaffenschlag

**Sozialstation Groß Gerungs**  
**M 0676 83 844 221**  
**bup.gerungs@caritas-stpoelten.at**  
**Betreuungsgebiet**  
 – Altmelon – Langschlag  
 – Arbesbach – Rappottenstein  
 – Groß Gerungs – Schönbach

**Sozialstation Grafenschlag**  
**M 0676 83 844 7341**  
**bup.grafenschlag@caritas-stpoelten.at**  
**Betreuungsgebiet**  
 – Grafenschlag – Waldhausen  
 – Großgöttfritz – Bad Traunstein  
 – Sallingberg

**Sozialstation Ybbstal**  
**M 0676 83 844 229**  
**bup.ybbstal@caritas-stpoelten.at**  
**Betreuungsgebiet**  
 – Kematen/Y.  
 – Allhartsberg – St. Martin  
 – Sonntagberg – Euratsfeld  
 – Böhlenwerk – Neuhofen/Y.

**Sozialstation Ybbsitz**  
**M 0676 83 844 237**  
**bup.ybbsitz@caritas-stpoelten.at**  
**Betreuungsgebiet**  
 – Ybbsitz  
 – Opponitz

**Sozialstation Kleines Erlaufthal**  
**M 0676 83 844 244**  
**bup.kleines-erlaufthal@caritas-stpoelten.at**  
**Betreuungsgebiet**  
 – Reinsberg – Randegg  
 – Gresten – Wang  
 – Gresten-Land – Neuhofen/Y.

**Sozialstation Purgstall**  
**M 0676 83 844 233**  
**bup.purgstall@caritas-stpoelten.at**  
**Betreuungsgebiet**  
 – Purgstall  
 – Oberndorf/Melk  
 – St. Georgen an der Leys

**Sozialstation Zwettl**  
**M 0676 83 844 208**  
**bup.zwettl@caritas-stpoelten.at**  
**Betreuungsgebiet**  
 – Zwettl

**Sozialstation Spitz**  
**M 0676 83 844 209**  
**bup.spitz@caritas-stpoelten.at**  
**Betreuungsgebiet**  
 – Spitz/Donau  
 – Weißenkirchen  
 – Mühlendorf  
 – Aggsbach Markt  
 – Maria Laach am Jauerling

**Sozialstation Pöchlarn**  
**M 0676 83 844 215**  
**bup.poechlarn@caritas-stpoelten.at**  
**Betreuungsgebiet**  
 – Pöchlarn  
 – Melk  
 – Krummnußbaum  
 – Gölling  
 – Erlauf  
 – Marbach/Donau  
 – Matzleinsdorf  
 – Zelking  
 – Artstetten, Leiben

**Sozialstation Scheibbs**  
**M 0676 83 844 228**  
**bup.scheibbs@caritas-stpoelten.at**  
**Betreuungsgebiet**  
 – Scheibbs – Puchstuben  
 – St. Anton/J. – Frankenfels  
 – Gaming

**Sozialstation Raabs-Karlstein**  
**M 0676 83 844 214**  
**bup.raabs@caritas-stpoelten.at**  
**Betreuungsgebiet**  
 – Karlstein/Thaya  
 – Raabs/Thaya  
 – Ludweis-Aigen

**Sozialstation Groß Siegharts**  
**M 0676 83 844 218**  
**bup.siegharts@caritas-stpoelten.at**  
**Betreuungsgebiet**  
 – Groß Siegharts  
 – Dietmanns,  
 – Ludweis-Aigen

**Sozialstation Gföhl**  
**M 0676 83 844 652**  
**bup.gfoehl@caritas-stpoelten.at**  
**Betreuungsgebiet**  
 – Gföhl  
 – Senftenberg  
 – Jaidhof  
 – Krumau/Kamp  
 – Schilttern

**Sozialstation St. Pölten-Süd**  
**M 0676 83 844 224**  
**bup.stpoelten-sued@caritas-stpoelten.at**  
**Betreuungsgebiet**  
 – Spratzern – Obergrafendorf  
 – Stattersdorf – Wilhelmsburg  
 – Harland – Pyhra  
 – St. Georgen/Steinfeld

**Sozialstation Alpenvorland**  
**M 0676 83 844 213**  
**bup.alpenvorland@caritas-stpoelten.at**  
**Betreuungsgebiet**  
 – St. Leonhard/Forst – Schollach  
 – Ruprechtshofen – Loosdorf

**Sozialstation Erlaufthal**  
**M 0676 83 844 204**  
**bup.erlaufthal@caritas-stpoelten.at**  
**Betreuungsgebiet**  
 – Wieselburg – Bergland  
 – Steinakirchen – Wolfpassing  
 – Ferschnitz – Wieselburg-Land  
 – Petzenkirchen

**Sozialstation Raabs-Karlstein**  
**M 0676 83 844 214**  
**bup.raabs@caritas-stpoelten.at**  
**Betreuungsgebiet**  
 – Karlstein/Thaya  
 – Raabs/Thaya  
 – Ludweis-Aigen

**Sozialstation Groß Siegharts**  
**M 0676 83 844 218**  
**bup.siegharts@caritas-stpoelten.at**  
**Betreuungsgebiet**  
 – Groß Siegharts  
 – Dietmanns,  
 – Ludweis-Aigen

**Sozialstation Gföhl**  
**M 0676 83 844 652**  
**bup.gfoehl@caritas-stpoelten.at**  
**Betreuungsgebiet**  
 – Gföhl  
 – Senftenberg  
 – Jaidhof  
 – Krumau/Kamp  
 – Schilttern

**Sozialstation St. Pölten-Süd**  
**M 0676 83 844 224**  
**bup.stpoelten-sued@caritas-stpoelten.at**  
**Betreuungsgebiet**  
 – Spratzern – Obergrafendorf  
 – Stattersdorf – Wilhelmsburg  
 – Harland – Pyhra  
 – St. Georgen/Steinfeld

**Sozialstation Alpenvorland**  
**M 0676 83 844 213**  
**bup.alpenvorland@caritas-stpoelten.at**  
**Betreuungsgebiet**  
 – St. Leonhard/Forst – Schollach  
 – Ruprechtshofen – Loosdorf

**Sozialstation Erlaufthal**  
**M 0676 83 844 204**  
**bup.erlaufthal@caritas-stpoelten.at**  
**Betreuungsgebiet**  
 – Wieselburg – Bergland  
 – Steinakirchen – Wolfpassing  
 – Ferschnitz – Wieselburg-Land  
 – Petzenkirchen

**Sozialstation Raabs-Karlstein**  
**M 0676 83 844 214**  
**bup.raabs@caritas-stpoelten.at**  
**Betreuungsgebiet**  
 – Karlstein/Thaya  
 – Raabs/Thaya  
 – Ludweis-Aigen

**Sozialstation Groß Siegharts**  
**M 0676 83 844 218**  
**bup.siegharts@caritas-stpoelten.at**  
**Betreuungsgebiet**  
 – Groß Siegharts  
 – Dietmanns,  
 – Ludweis-Aigen

**Sozialstation Gföhl**  
**M 0676 83 844 652**  
**bup.gfoehl@caritas-stpoelten.at**  
**Betreuungsgebiet**  
 – Gföhl  
 – Senftenberg  
 – Jaidhof  
 – Krumau/Kamp  
 – Schilttern

**Sozialstation St. Pölten-Süd**  
**M 0676 83 844 224**  
**bup.stpoelten-sued@caritas-stpoelten.at**  
**Betreuungsgebiet**  
 – Spratzern – Obergrafendorf  
 – Stattersdorf – Wilhelmsburg  
 – Harland – Pyhra  
 – St. Georgen/Steinfeld

**Sozialstation Alpenvorland**  
**M 0676 83 844 213**  
**bup.alpenvorland@caritas-stpoelten.at**  
**Betreuungsgebiet**  
 – St. Leonhard/Forst – Schollach  
 – Ruprechtshofen – Loosdorf

**Sozialstation Erlaufthal**  
**M 0676 83 844 204**  
**bup.erlaufthal@caritas-stpoelten.at**  
**Betreuungsgebiet**  
 – Wieselburg – Bergland  
 – Steinakirchen – Wolfpassing  
 – Ferschnitz – Wieselburg-Land  
 – Petzenkirchen

**Sozialstation Dobersberg**  
**M 0676 83 844 225**  
**bup.dobersberg@caritas-stpoelten.at**  
**Betreuungsgebiet**  
 – Dobersberg  
 – Gastern  
 – Kautzen  
 – Thaya  
 – Waldkirchen/Thaya

**Sozialstation Allentsteig-Schwarzenau**  
**M 0676 83 844 211**  
**bup.schwarzenau@caritas-stpoelten.at**  
**Betreuungsgebiet**  
 – Allentsteig  
 – Schwarzenau  
 – Echtsenbach  
 – Göpfritz a. d. Wild  
 – Vitis

**Sozialstation Lichtenau**  
**M 0676 83 844 243**  
**bup.lichtenau@caritas-stpoelten.at**  
**Betreuungsgebiet**  
 – Lichtenau  
 – Albrechtsberg  
 – Weinzierl  
 – Rastenfeld  
 – Kottes

**Sozialstation Krems Stadt/Land**  
**M 0676 83 844 203**  
**bup.krems@caritas-stpoelten.at**  
**Betreuungsgebiet**  
 – Krems – Rohrendorf  
 – Mautern – Gedersdorf/Theiß  
 – Furth b. Göttweig – Hadersdorf  
 – Dürnstein – Etsdorf  
 – Stratzing/Droß – Grafenwörth  
 – Lengenfeld – Langenlois  
 – Straß

**Sozialstation St. Pölten**  
**M 0676 83 844 212**  
**bup.stpoelten@caritas-stpoelten.at**  
**Betreuungsgebiet**  
 – Stadtgebiet St. Pölten – Markersdorf  
 – Prinzersdorf – Geresdorf  
 – Hafnerbach

**Sozialstation Wienerwald West**  
**M 0676 83 844 651**  
**bup.wienerwald-west@caritas-stpoelten.at**  
**Betreuungsgebiet**  
 – Kirchstetten – Neulengbach  
 – Altlenzbach – Maria Anzbach  
 – Böheimkirchen – Eichgraben  
 – Kasten/Böheimkirchen – Asperhofen  
 – Neustift-Innermanzing – Würmla  
 – Brand-Laaben – Sieghartskirchen  
 – Stössing – Atzenbrugg

**Sozialstation St. Pölten-Pottenbrunn**  
**M 0676 83 844 232**  
**bup.pottenbrunn@caritas-stpoelten.at**  
**Betreuungsgebiet**  
 – St. Pölten-Wagram – Inzersdorf-Getzersdorf  
 – Ratzersdorf – Sitzenberg-Reidling  
 – Pottenbrunn – Traismauer  
 – Weißenkirchen – Nußdorf  
 – Kapelln – Herzogenburg

**Sozialstation Mank**  
**M 0676 83 844 234**  
**bup.mank@caritas-stpoelten.at**  
**Betreuungsgebiet**  
 – Mank – Kilb  
 – Kirnberg – Hürm  
 – Texing – Bischofstetten